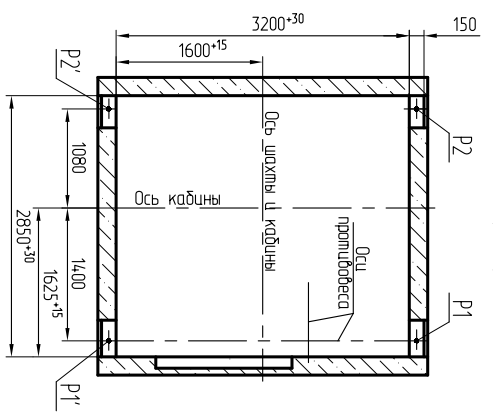


Б-Б (1:40)



1. Высота фундаментной плиты под лебедку и столбчатому, размер увеличения под нее определяется проектной спиральной организацией, исходя из указанных нагрузок и габаритов фундаментов в плане.
2. Шахта выполняется для перемещения кабины с выходом на одну сторону или для проходной кабины с выходом на две противоположные стороны (как указано на чертеже), при этом разность отметок опорных площадок с противоположных сторон шахты допускается равной 0 или не менее 1200 мм.
3. Стены шахты где укреплены двери, должны быть рассчитаны на удары при закрытии дверей (насос створки 70 кг).
4. При высоте этажа более 4000 мм предусматривать дополнительные закладные демпфи для крепления направляющих (обозначены пунктиром) с шагом 1 не более 2000 мм, при этом первый шаг закладных демпфи каждого этажа должен быть 2000 мм.
5. При высоте этажа 5400 мм и более предусматривать дополнительные отверстия под настилы с учетом того, чтобы расстояние между отверстиями по высоте было не менее 1800 мм и не более 2500 мм.
6. В перекрытиях над шахтой предусматривать закладные демпфи с настилом для монтажных боек, устанавливаемых при подъеме оборудования.

Таблица нагрузок на спиральную часть от лифтовой установки

Объем нагрузки	Величина нагрузки, Н	Схема действия сил	Примечания
P1	93000		Нагрузки на опоры боек
P1'	116500		Нагрузки на опоры верхних боек
P2	34000		Нагрузки на опоры боек
P2'	19000		Нагрузки на опоры боек
P3	8000		Нагрузки на демпфи крепления направляющих при подходе кабины на обшивку.
P4	7000		
P5	5700	Схема	
P6*	164000		На грузы направляющих на площадке 100x150
P7*	84000		На двери кабины на площадке 180x180
P8*	56000		На двери направляющих на площадке 180x180
P9	56000		Угловые стальные ребра
P10	17500		Нагрузки на опоры боек нижних боек
P11	113000		Нагрузки на опоры боек нижних боек
P12	49000		
P13	72000		На закладные демпфи с настилом
G	206500		Вес кабины

Расчетная временная нагрузка на пол площадки помещения - 800 кг/м²
 * Нагрузки действуют одновременно и одновременно.
 Все нагрузки указаны с учетом коэффициента динамики.

Исполнитель	Н.С.Тихонова	Подп.	Л.И.Иванов
Газод.	О.С.Иванов	Проб.	С.И.Иванов
1. комп.		2. комп.	
3. комп.		4. комп.	
Исполн.	И.И.Иванов	Подпись	

Лифт производства выжигиной
 Q=3200кг, V=0,5м/с
 Кабина 2000x3000x2200

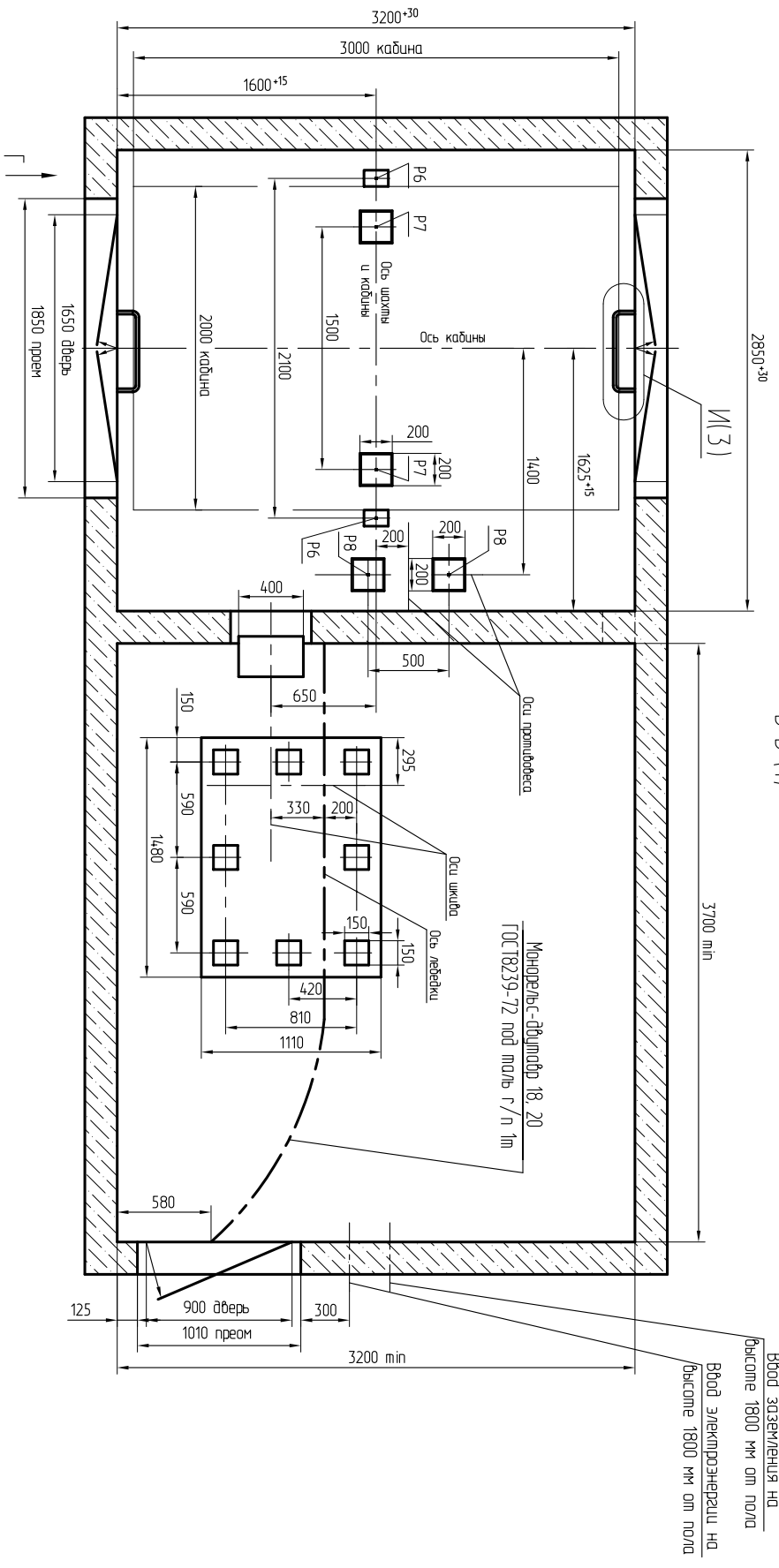
АТ-6.07-006 М/М

Лист 1 из 3

Формат А2

План шахты и машинного помещения

В-В (1)

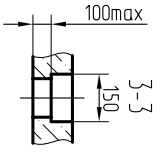
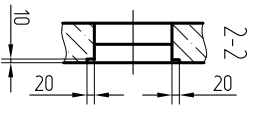
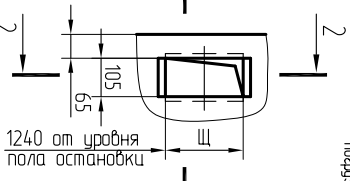
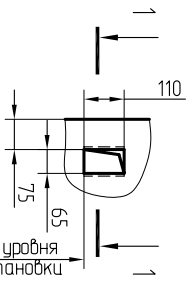
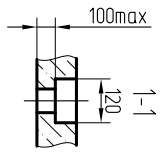


Г(1:10)(1)

- для выгребного устройства - у каждой поручневой площадки.
 - для надежного устройства с основной поручневой площадки - на всех поручневых площадках кроме основной.

Г(1:10)(1)

- для надежного устройства с основной поручневой площадки - на основной поручневой площадке.
 - для надежного устройства со всех поручневых площадок - на всех остальных.



Оста- Нодки	2	3,4	5,6	7,8
Ш	212	260	298	366

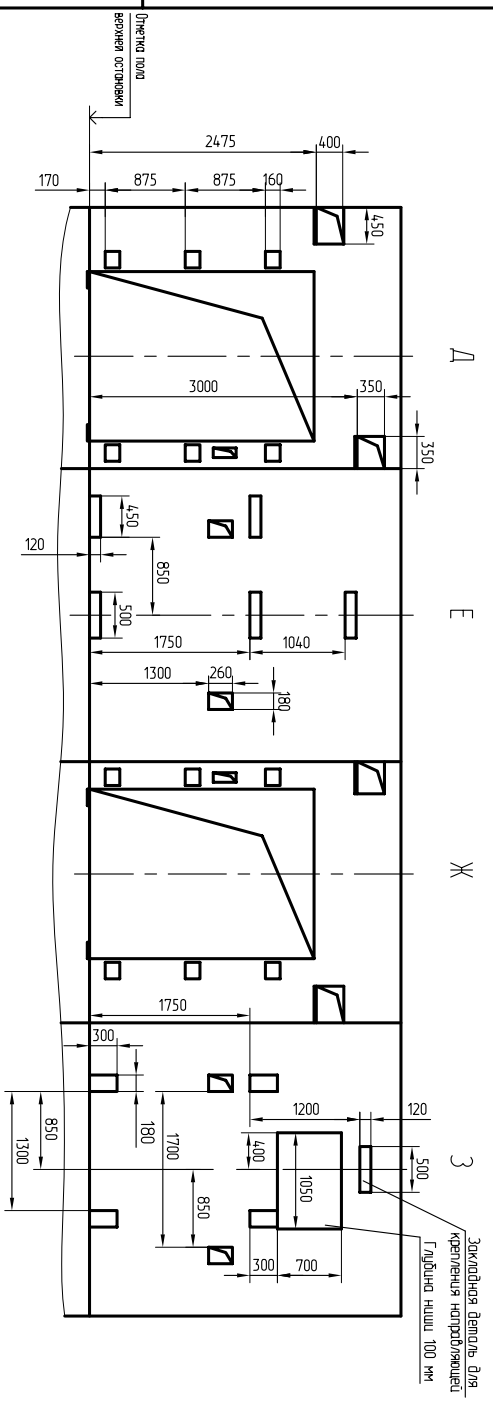
Кол	Лист	№	Экз	Лист

АТ-6.07-006 М/М

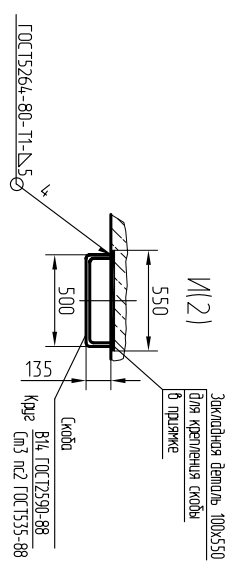
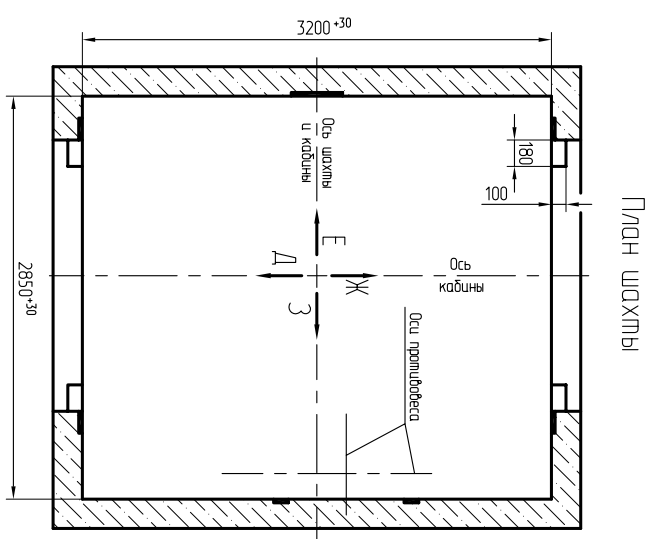
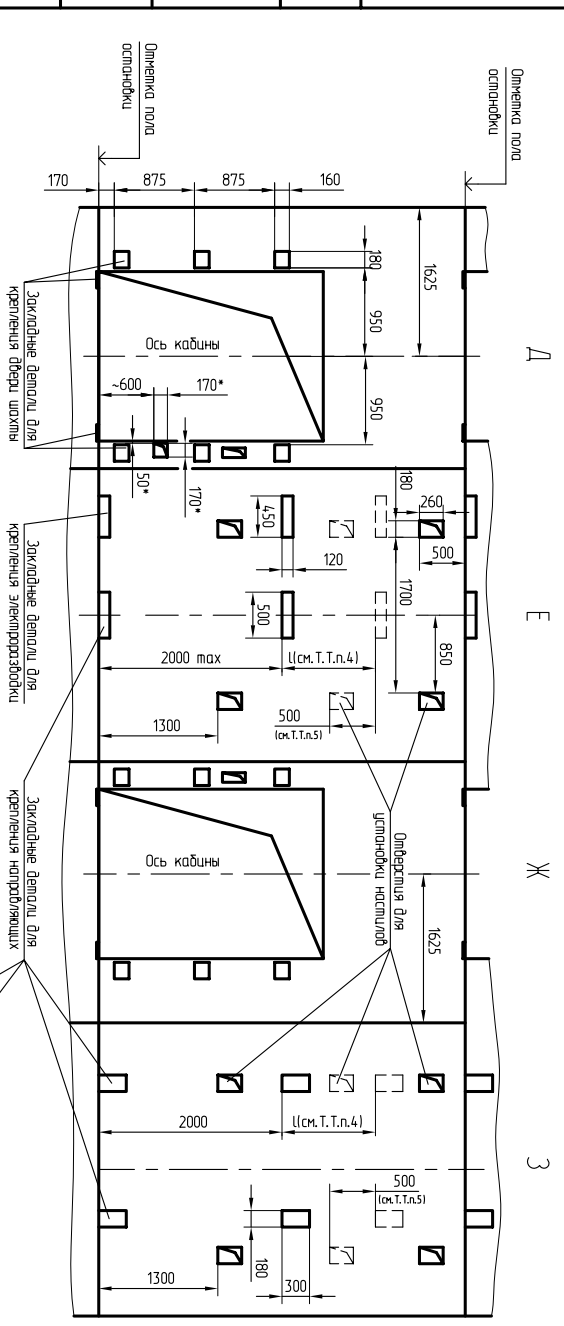
Копировал

Формат А2

Развертка верхнего этажа шахты с закладными деталями.



Развертка шлюзового этажа шахты с закладными деталями.



* Только на основной поручонной площадке.

И.№. N° подл.	Подп. и дата	Взм. ш.№.N°	И.№.N° дубл.	Подп. и дата	Справ. N°	Перв. примен.
---------------	--------------	-------------	--------------	--------------	-----------	---------------

Код	Лист	N° докум.	Подп.	Имя	АТ-6.07-006 М/М	Формат А2	Лист 3
-----	------	-----------	-------	-----	-----------------	-----------	--------