

Таблица нагрузок на строительную часть от лифтовой установки

Величина нагрузки, Н	Схема действия сил	Примечания
P1 40000		Нагрузки на опоры башки верхних башки
P1* 69000		Нагрузки на опоры башки
P2 14000		Нагрузки на опоры башки
P2* 5500		Нагрузки на опоры башки
P3 2500		Нагрузки на детали крепления направляющих при подходе кабины на обшивку
P4 1600		Нагрузки на детали крепления направляющих при подходе кабины на обшивку
P5 3500	4800мх	На грузы направляющих на площадке 100x150
P6* 79000		На грузы кабины на площадке 180x180
P7* 46800		На грузы противовеса на площадке 180x180
P8* 51700		На грузы противовеса на площадке 180x180
P9 40000		Угловые сдвигающие нагрузки
P10 16000		Нагрузки на опоры башки нижних башки
P11 40000		Нагрузки на опоры башки нижних башки
P12 25000		Нагрузки на опоры башки нижних башки
P13 22000		На защитную деталь с пемшей
G 8800		Вес мебели

Расчетная временная нагрузка на пол шахты не менее 800 кг/м²
 * Нагрузки действительны для шахты с учетом коэффициента динамики.
 Все нагрузки указаны с учетом коэффициента динамики.

- Высота фундаментной плиты под лебедку и соответственно, размер углубления под нее определяется проектной строительной организацией, исходя из указанных нагрузок и геологической информации в плане.
- Шахту выгонять для необходимой кабины с выходом на одну сторону или для проходной кабины с выходом на две противоположные стороны (как указано на чертеже), при этом разность отметок противоположных площадок с противоположных сторон шахты допускается равной 0 или не менее 1200 мм.
- Стены шахты, где укреплены двери, должны быть рассчитаны на удары при захватывании дверей (наста створки 60 кг).
- При высоте этажа более 4000 мм предусмотреть дополнительные защитные детали для крепления направляющих (обозначены пунктиром) с шагом 1. Не более 2000 мм, при этом первый шаг защитных деталей каждого этажа должен быть 2000 мм.
- При высоте этажа 5400 мм и более предусмотреть дополнительные опоры под настилы с учетом того, чтобы расстояние между опорами по высоте было не менее 1800 мм и не более 2500 мм.
- В перекрытиях над шахтой предусмотреть защитную деталь с пемшей для монтажных башки, устойчивых при подъеме оборудования.

Исполн.	Н.Т.Васильев	Подп.	Л.М.
Корд.	О.С.Иванова	Подп.	Л.М.
Проб.	С.Ю.Сидоров	Подп.	Л.М.
3. черт.		Подп.	Л.М.
Н.компр.	В.С.Сенко	Подп.	Л.М.
И.компр.	В.С.Сенко	Подп.	Л.М.

Лифт эргодвой выжигной
 Q=1000кг, V=0,5м/с
 Кабина 1500x2000x2200

АТ-6.07-003 М/М

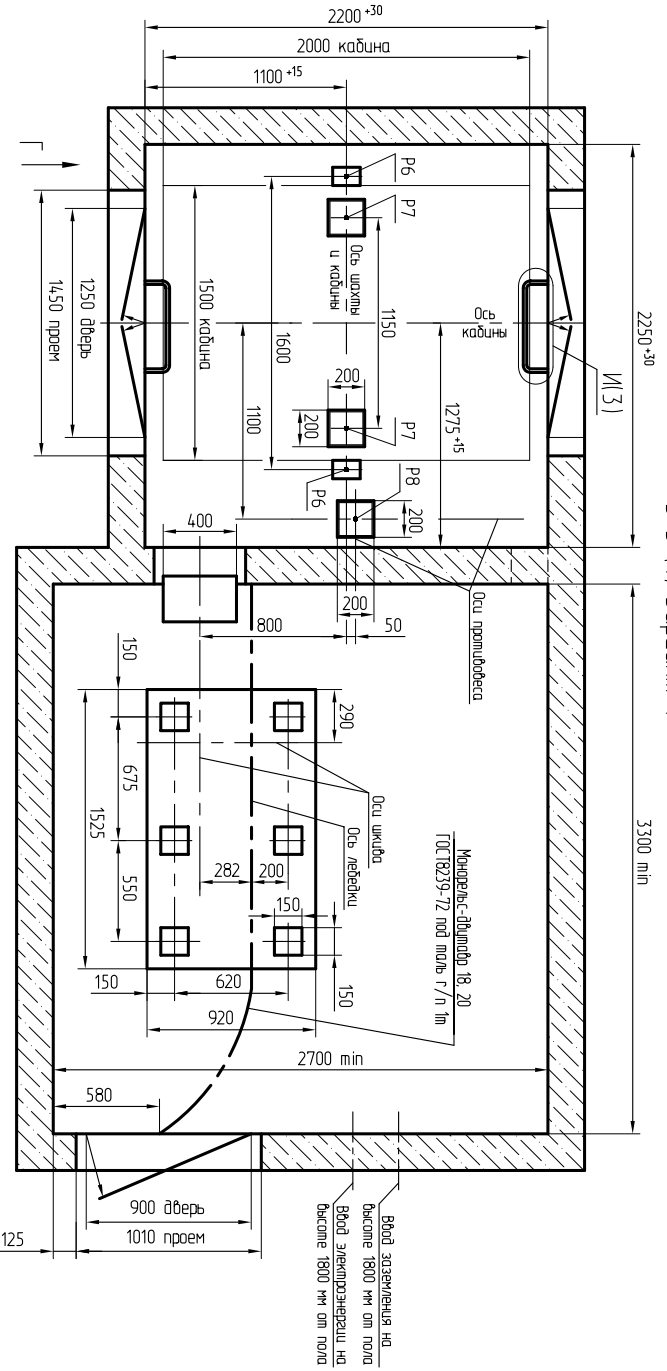
Масса Максимум
 150

Листов 3

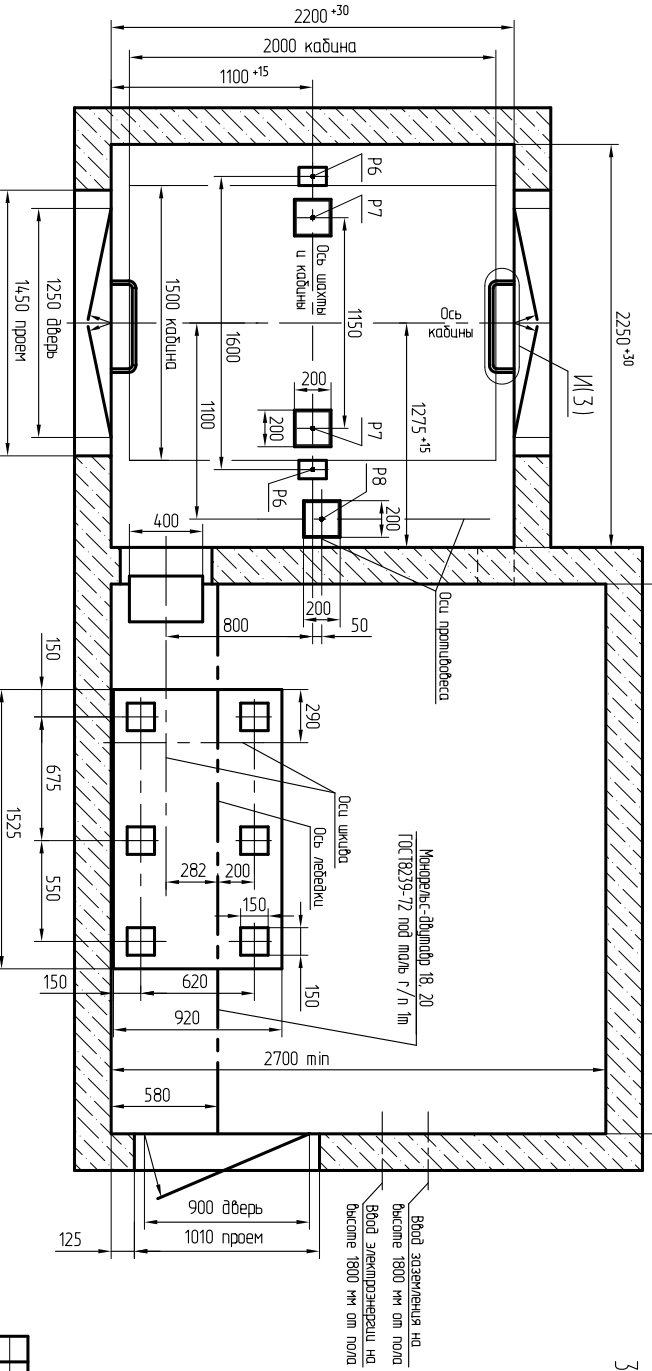
Листов 3

Формат А2

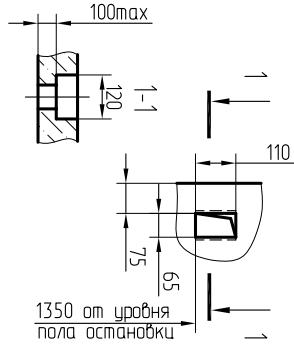
В-В (1) Вариант 1



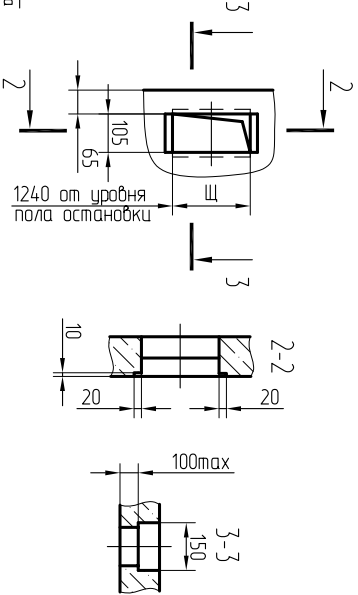
В-В (1) Вариант 2



Г(1:10)(1)
 -Для выдержки устройства - у каждой порожней площадки.
 -Для выдержки устройства с основной порожней площадкой - на всех порожней площадках кроме основной.



Г(1:10)(1)
 -Для выдержки устройства с основной порожней площадкой - на основной порожней площадке.
 -Для выдержки устройства со всех порожней площадок - на всех площадках.

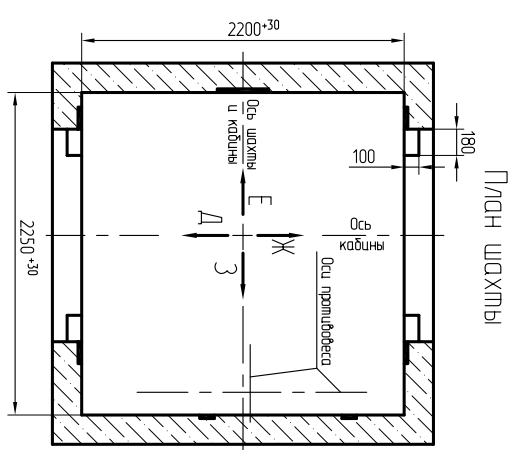
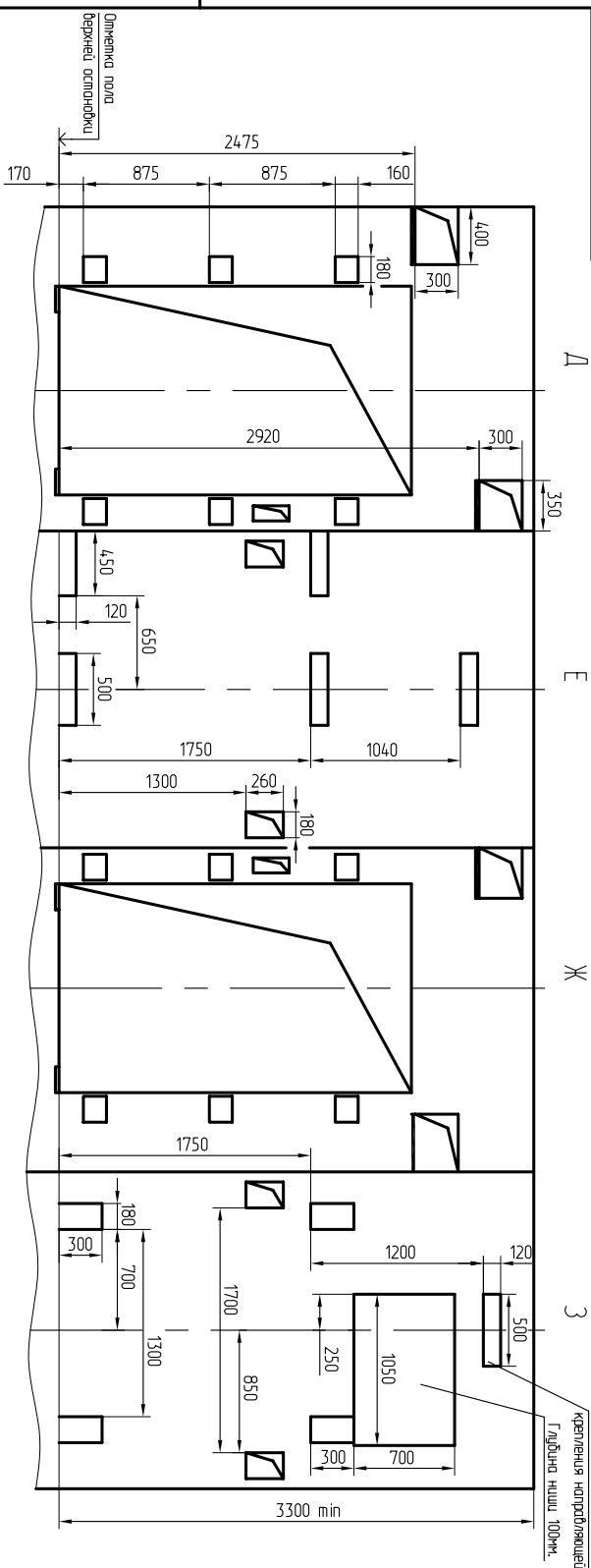


ОСП-Н	2	3,4	5,6	7,8
Н	212	260	298	366

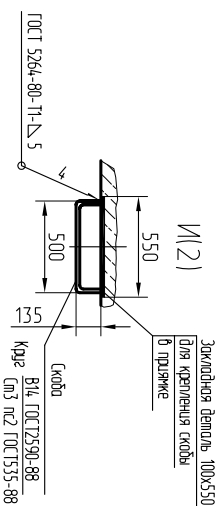
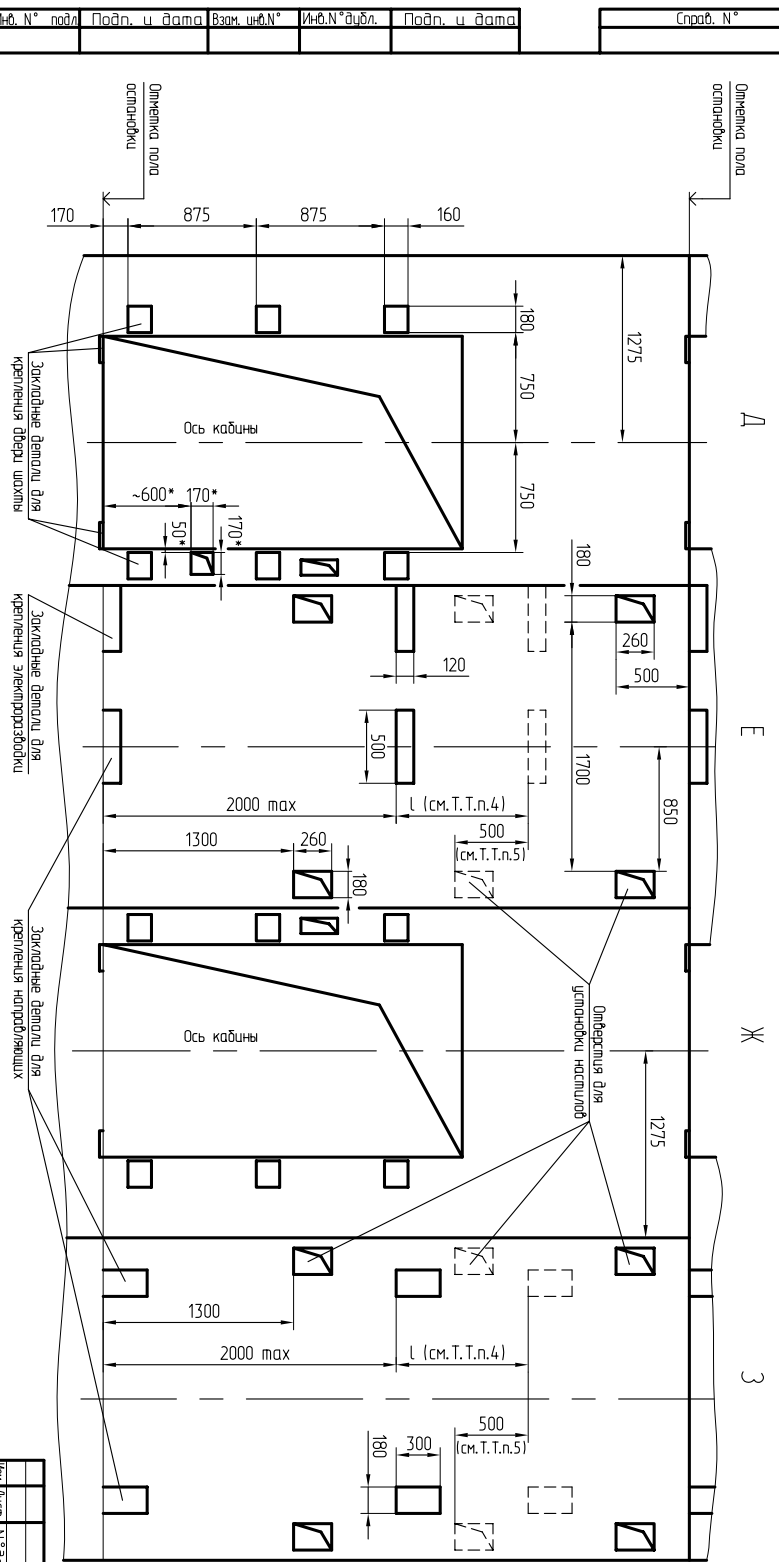
И.И. № подл.	Подп. и дата	Взам. ш.И.И. №	И.И.И. № д.д.д.	Подп. и дата
--------------	--------------	----------------	-----------------	--------------

Спр. №	Перв. примен.
--------	---------------

Код	Лист	№ докум.	Подп.	И.И.
А Т-6.07-003 М/М				
Формат А2				
2				



Развертка шпурового этажа шахты с закладными деталями.



* Только на основной порезочной площадке.

И/М, № подл.	Подп. и дата	Взам. ш/ф, №	И/М, № дубл.	Подп. и дата
--------------	--------------	--------------	--------------	--------------

Справ. №	Перв. примен.
----------	---------------

Кач. Лиц. №	Лиц. №	Подп.	Дата
АТ-6.07-003	М/М		
Копировал	Формат А2		
3			