

Таблица нагрузок на ступенчатую часть от лифтовой установки			
Обозн. Величина нагрузки, Н	Смек. величина сил	Примечания	
P1	101000	Полное значение нагрузки	
P2	62600		
P3	28200		
P4	32500	На опор. ролики см. 8	Калибровочная нагрузка при раскочевке кабины на рельсы
P5	6200		
P6	4400		
P7	5700		
P8	184000		Нагрузка на ролики при раскочевке кабины на рельсы
P9	74100	На бугор. кабины на площадь 180x80	Нагрузка при раскочевке кабины на рельсы и отбрасывание
P10	65900	На бугор. направляющая на площадь 180x80	

Расчетная ориентировочная нагрузка на перекладку под машинным помещением и крышу кабины 800 кг/м². Все нагрузки указаны с учетом коэффициента динамичности.

1. Подвержденные болты закреплять по спецификации спирально-резной резьбы и устанавливать при монтаже оборудованья.
2. Шлицы выключать для нерасходной кабины с выходом на одну сторону или для проходной кабины с выходом на две противоположные стороны (как указано на чертеже). При этом разность отметок осевых точек шлицов с противоположных сторон шахты должна составлять 0 или не менее 1200 мм.
3. Стены шахты где укреплены двери, должны быть рассчитаны на удары при закрытии дверей (масса створки 80 кг).
4. При высоте этажа более 6000 мм предусмотреть дополнительные закрепительные детали для крепления направляющих (обозначены пунктиром) с шагом 1 не более 2000 мм, при этом первый шаг закрепительных деталей должен быть 2000 мм.
5. При высоте этажа 7600 мм и более предусмотреть дополнительные отступы под настилы с учетом того, чтобы расстояние между отступками по высоте было не менее 1800 мм и не более 2500 мм.
6. Разбивку закрепительных деталей и отступов на верхнем этаже производить по миллиметру эскизу. Дополнительные закрепительные детали для крепления направляющих предусматривать на расстоянии 4800 мм от отметки пола верхнего этажа до низа закрепительных деталей. Верхние отступы для створки настилов не выглаживать.

Инв. № подл.	Подп. и дата	Взам. инв. №	Инв. № дубл.	Подп. и дата
--------------	--------------	--------------	--------------	--------------

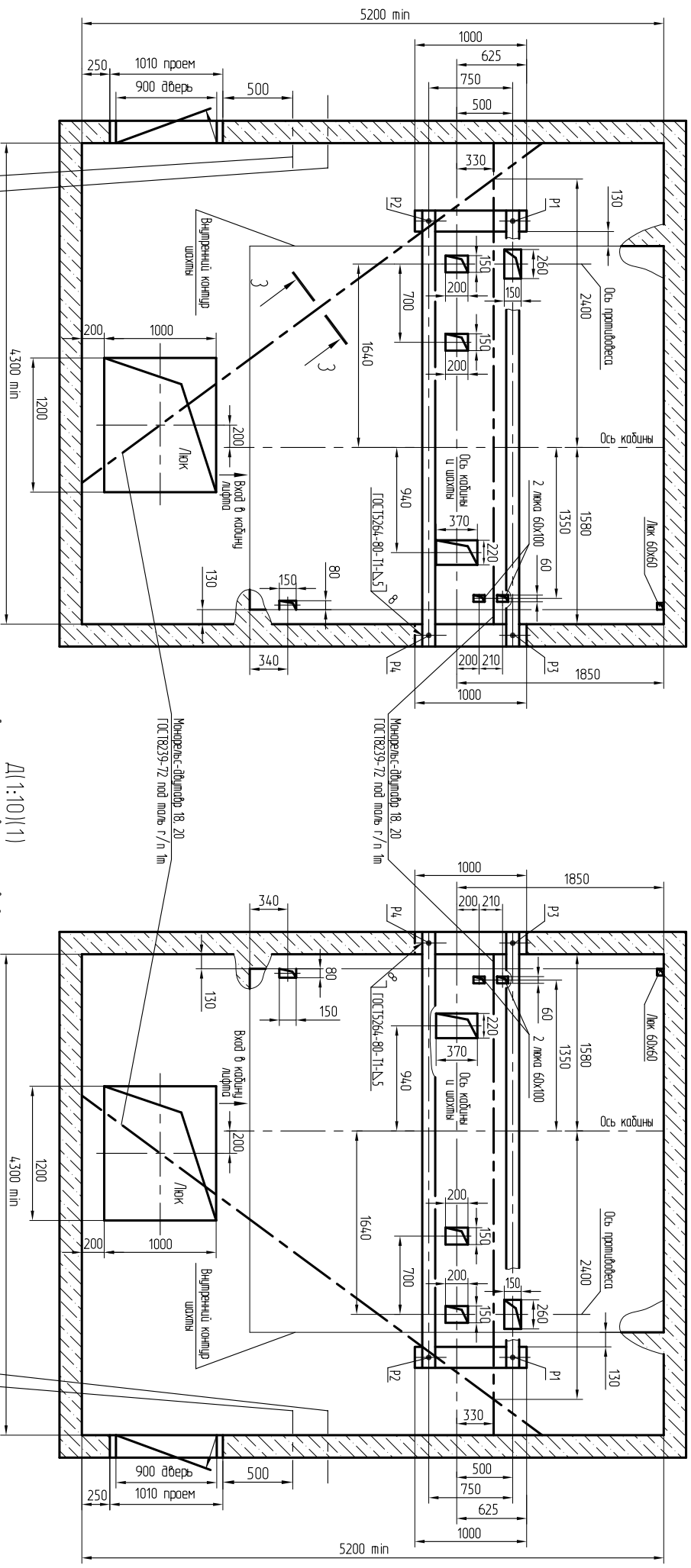
Справ. №	Перв. примен.
----------	---------------

Исполн.	Провер.	Утверд.	Масштаб
Лифт заводов с номером/б/с/м Q=3200кг, V=0,5м/с Кабина 2500x3500x3700 Дверь 2050x3700	Лифт	Масса	Масштаб
АТ-6.06-008 МЛМ			1:50
Лист 1	Листов 4	РПД завод "Машиноблком"	ОК

В-В (1) Вариант I

Планы машинных помещений

В-В (1) Вариант II



Вход электрозащиты на высоте 1800 мм от пола  
Вход заземления

Вход электрозащиты на высоте 1800 мм от пола  
Вход заземления

Вход в кабину люфта

Вход в кабину люфта

Менюль-двигатель 18, 20  
ГОСТ 18239-72 под моль г/л м

Менюль-двигатель 18, 20  
ГОСТ 18239-72 под моль г/л м

Менюль-двигатель 18, 20  
ГОСТ 18239-72 под моль г/л м

Менюль-двигатель 18, 20  
ГОСТ 18239-72 под моль г/л м

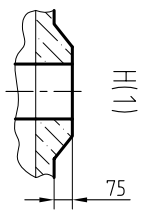
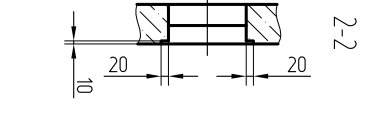
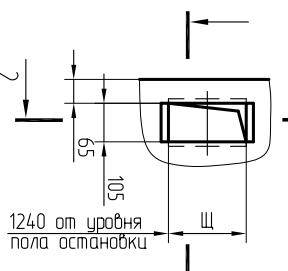
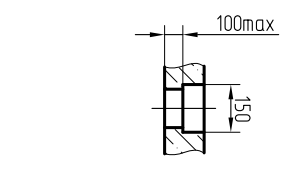
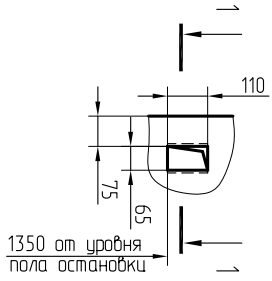
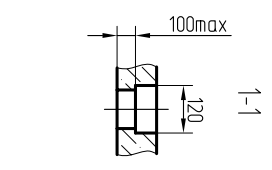
Менюль-двигатель 18, 20  
ГОСТ 18239-72 под моль г/л м

Менюль-двигатель 18, 20  
ГОСТ 18239-72 под моль г/л м

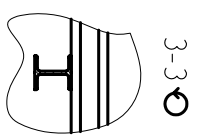
Менюль-двигатель 18, 20  
ГОСТ 18239-72 под моль г/л м

Менюль-двигатель 18, 20  
ГОСТ 18239-72 под моль г/л м

Вход электрозащиты на высоте 1800 мм от пола  
Вход заземления



Деталь	2	3/4	5/6	7/8	9/10	11/12
Н/к	212	260	298	366	434	502



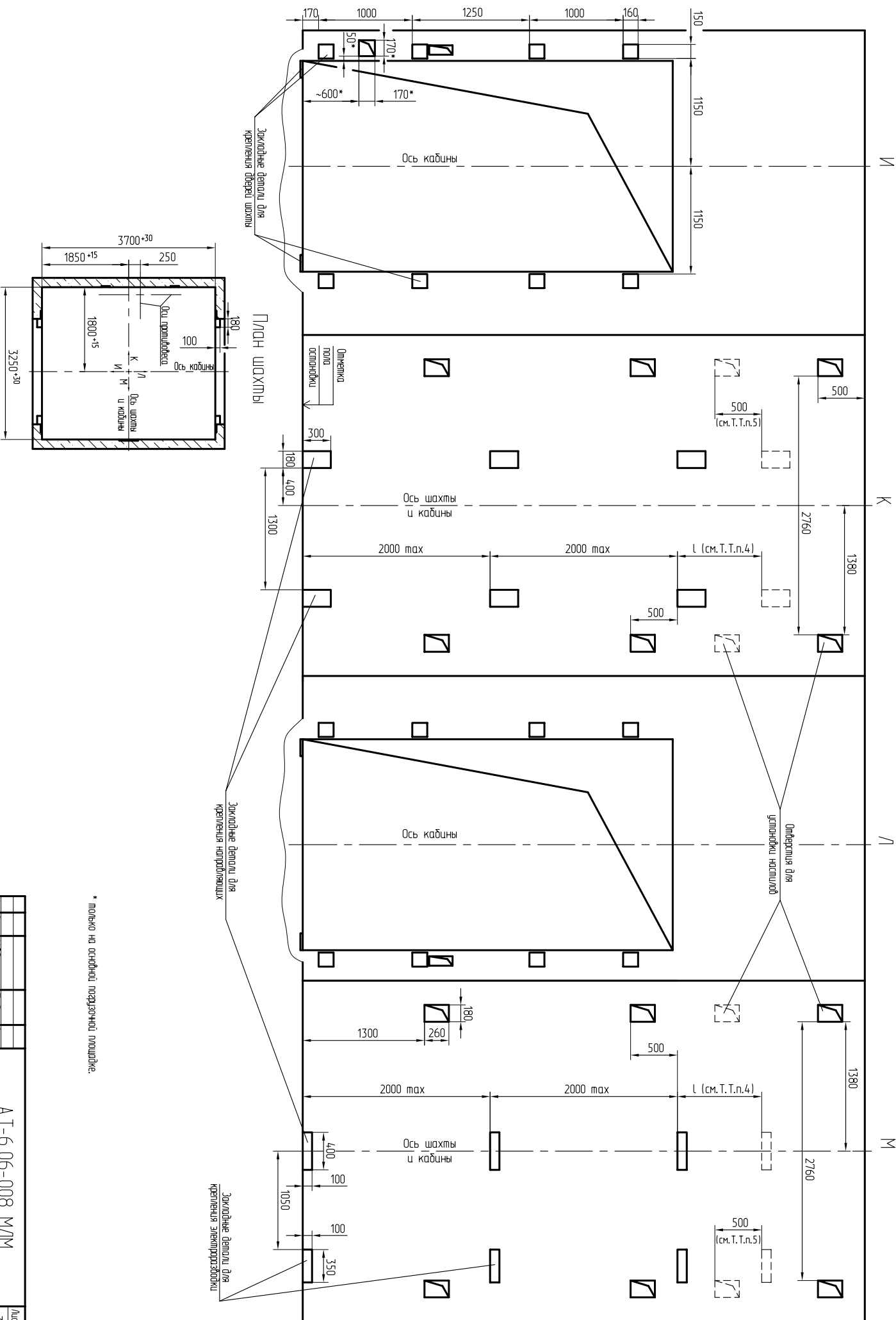
И№.N подл.	Подп. и дата	Взам. инв. №	И№.N дубл.	Подп. и дата
------------	--------------	--------------	------------	--------------

Справ. №	Перв. примен.
----------	---------------

ИЛИ 800-90-9-Л1А

Вариант I

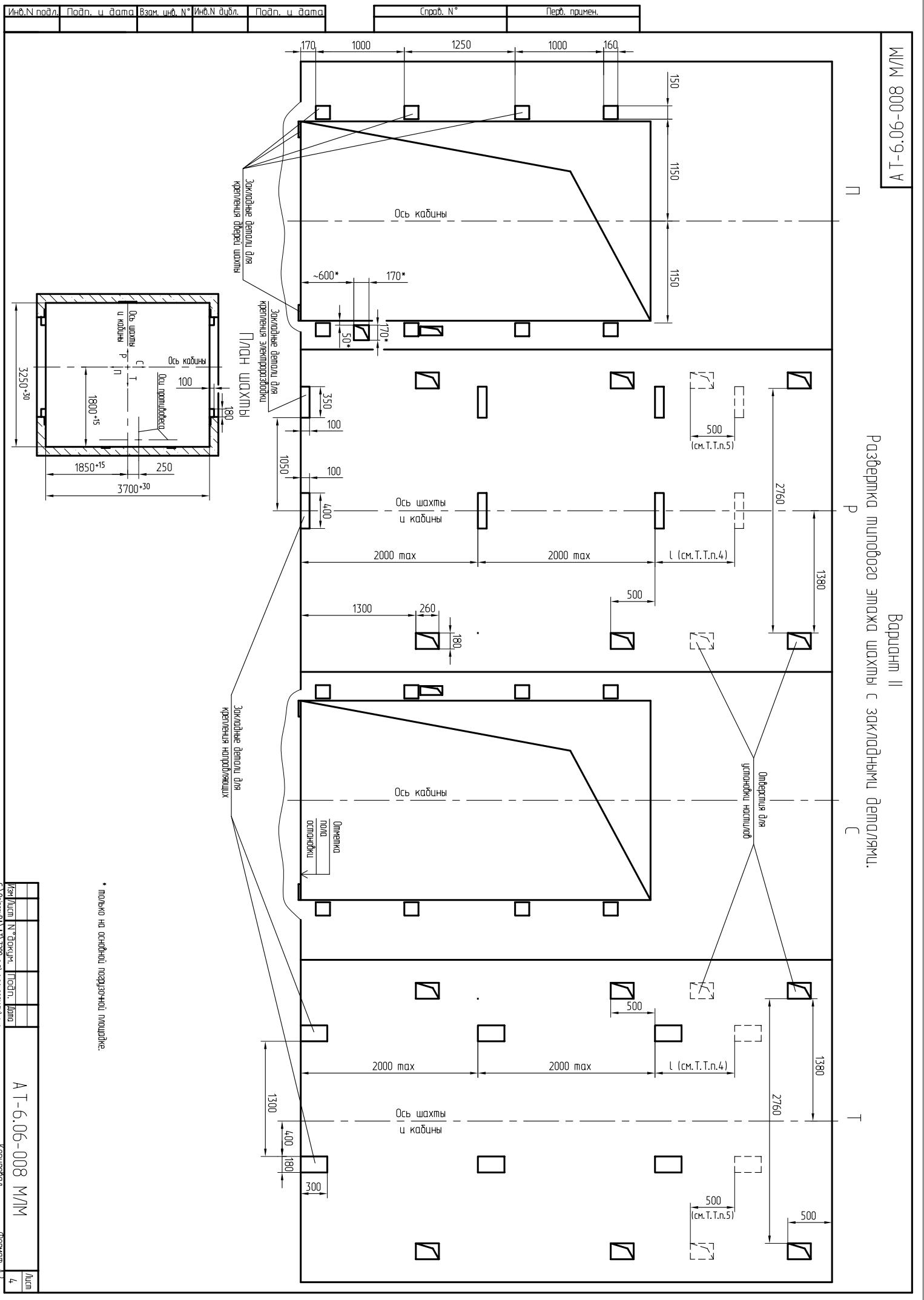
Развертка шлюзового этажа шахты с закладными деталями.



\* полки на осевой перегородкой шлюзовике.

Исполн.	Начисл.	Подп.	Датум	АТ-6.06-008 М/М	Лист 3
Инж. А. А. Звон	О. С. Васильева	С. Д. Звон	2008.06.06		
6.06.2008					
Копиредра					Формат А2

Развертка шлюзового этажа шахты с закладными демонтажи.



\* только на основной проекционной плоскости.

Изм.	Лист	№ докум.	Подп.	Дата	АТ-6.06-008 М/М	Формат А2
6	Версия А1	2020	О.С.Ковалева	А.А.Ковалев		
						Лист
						4

Инв.№ подл.	Подп. и дата	Взам. инв. №	Инв.№ дубл.	Подп. и дата	Спроб. №	Перв. примен.
-------------	--------------	--------------	-------------	--------------	----------	---------------