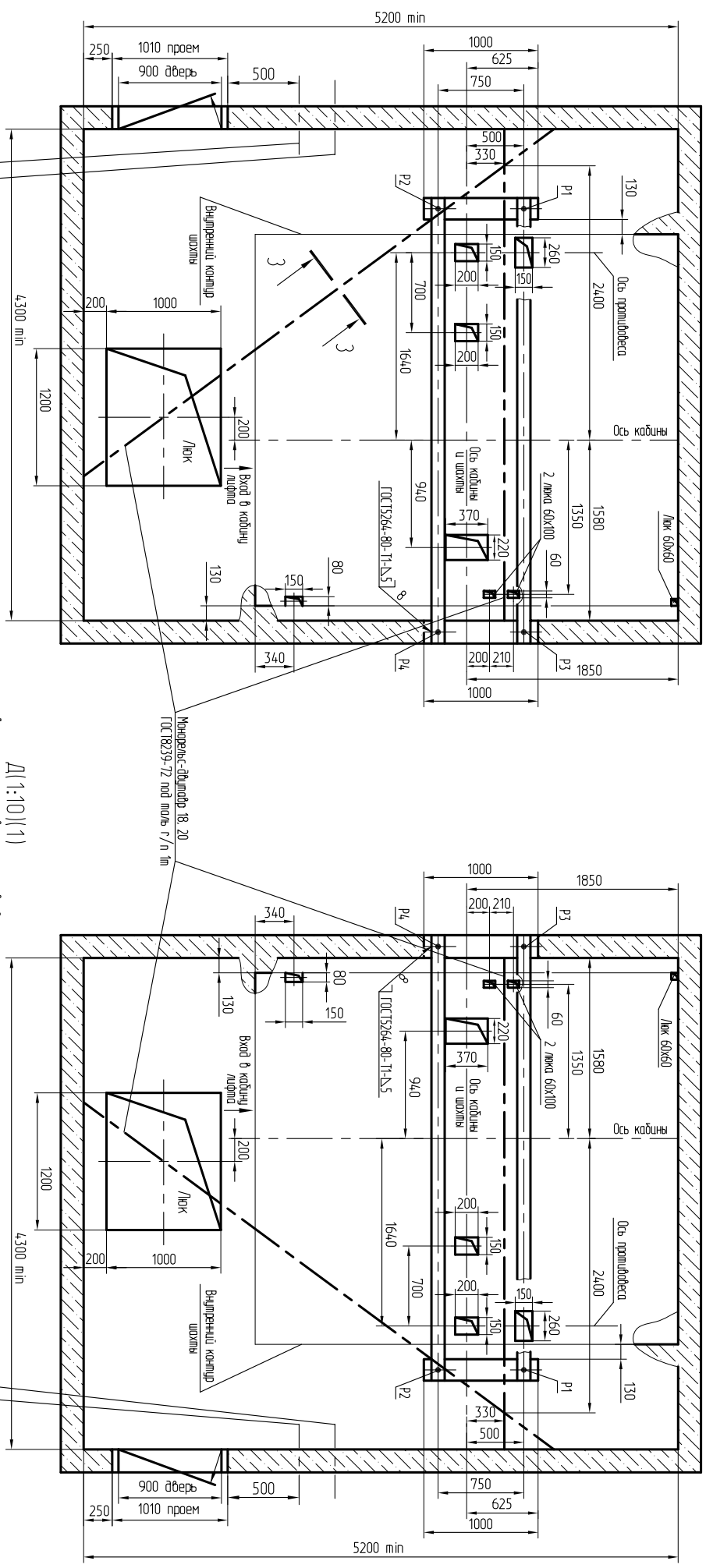


В-В (1) Вариант I

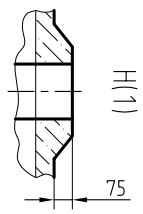
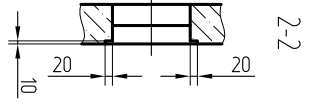
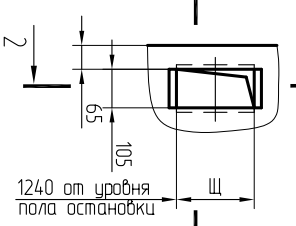
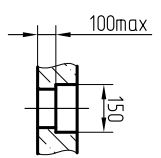
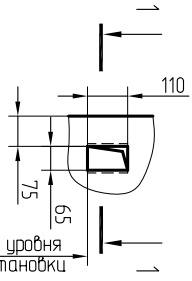
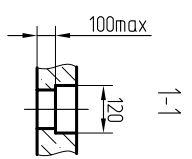
В-В (1) Вариант II



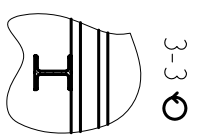
Д1(1:10)(1)
 - для вынесенного управления - у каждой порозонной площадки.
 - для надужного управления с основной порозонной площадки - на всех порозонных площадках кроме основной.

Д1(1:10)(1)
 - для надужного управления с основной порозонной площадки - на основной площадке.
 - для надужного управления со всех порозонных площадок - на всех осмондках.

Материал - дубидор 18, 20
 ГОСТ 18259-72 под паль г/н м



| Депозит | № | 3/4 | 5/6 | 7/8 | 9/10 | 11/12 |
|---------|-----|-----|-----|-----|------|-------|
| ИИ | 212 | 260 | 298 | 366 | 434 | 502 |

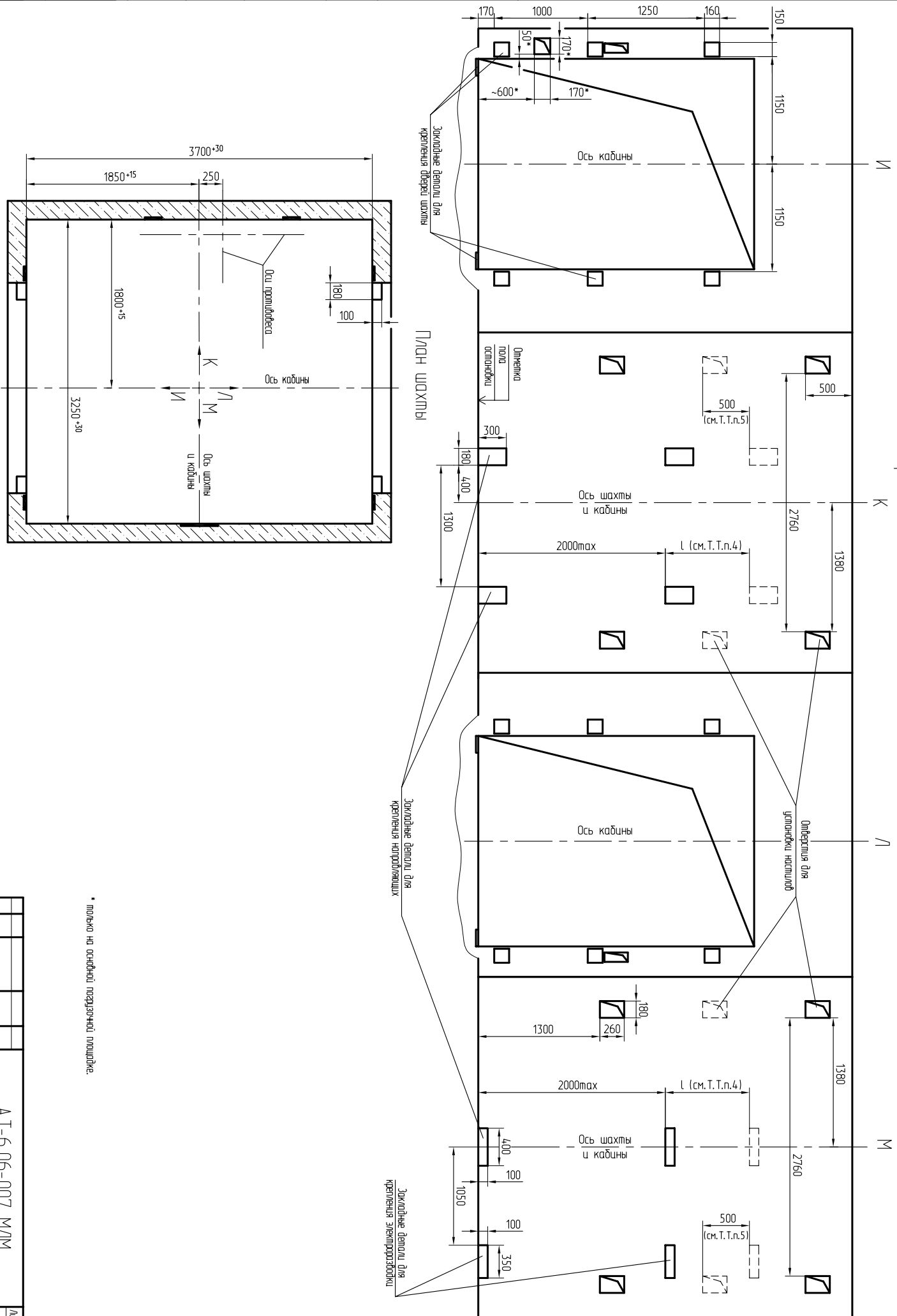


| | | | | |
|------------|--------------|--------------|------------|--------------|
| ИИ.Н подл. | Подп. и дата | Взам. инв. № | ИИ.Н дубл. | Подп. и дата |
|------------|--------------|--------------|------------|--------------|

| | |
|----------|---------------|
| Справ. № | Перв. примен. |
|----------|---------------|

ИЛИ 400-90-1-А

Вариант I
Развертка шлюзового этажа шахты с закладными деталями.

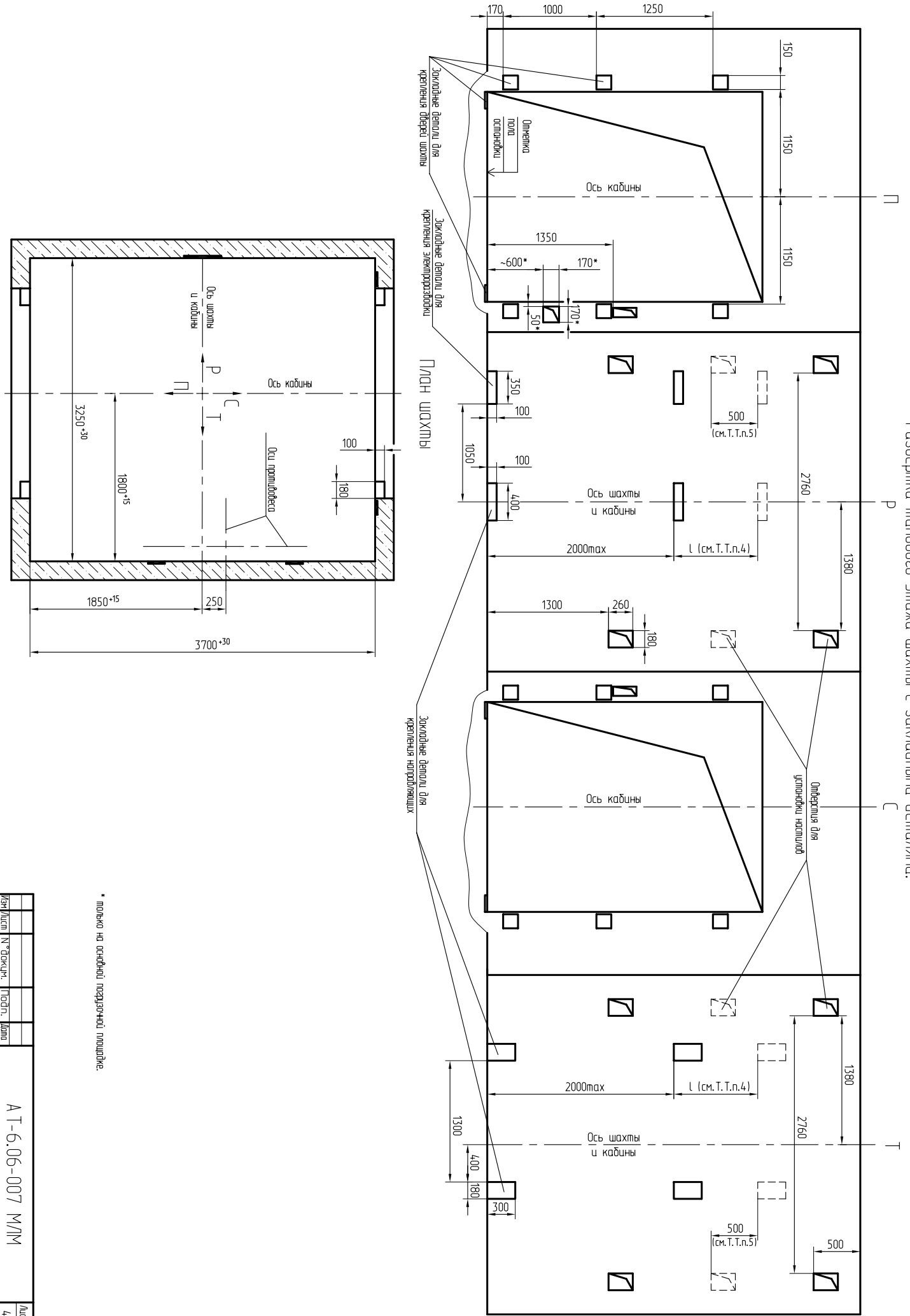


* полка на основной подгрузочной площадке.

МЛМ 6.06-007 МЛМ

Вариант II

Развертка шлюзового этажа шахты с закладными деталями.



* полка на основной подавочной оплассе.