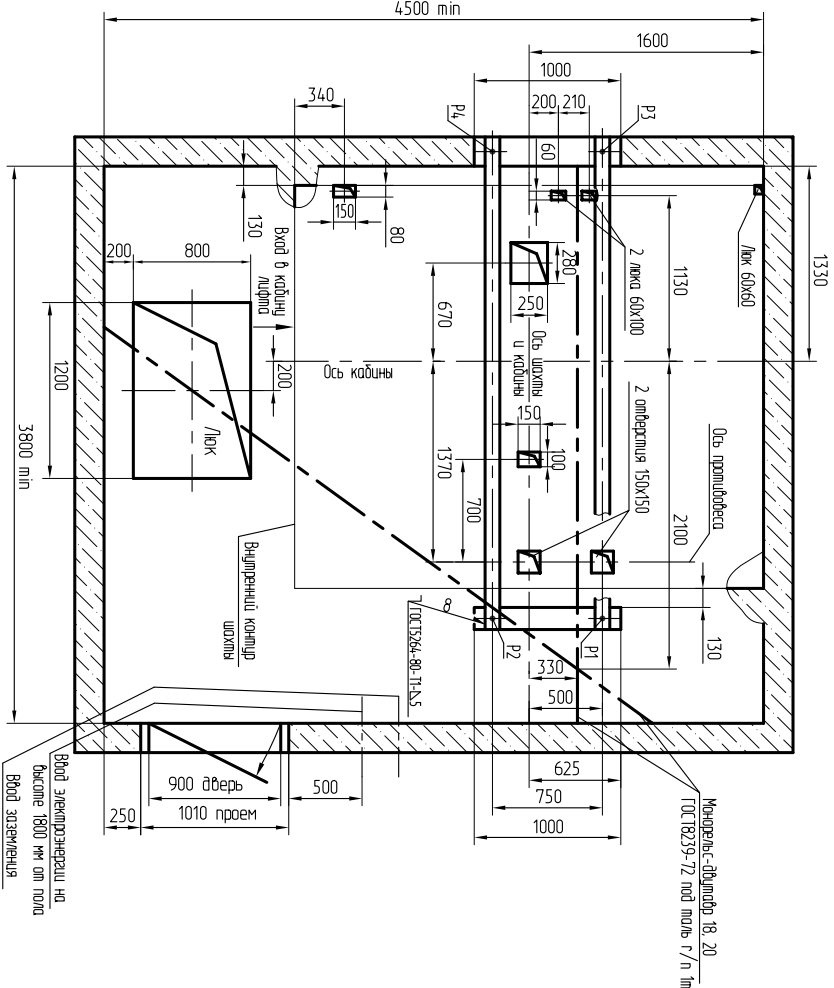
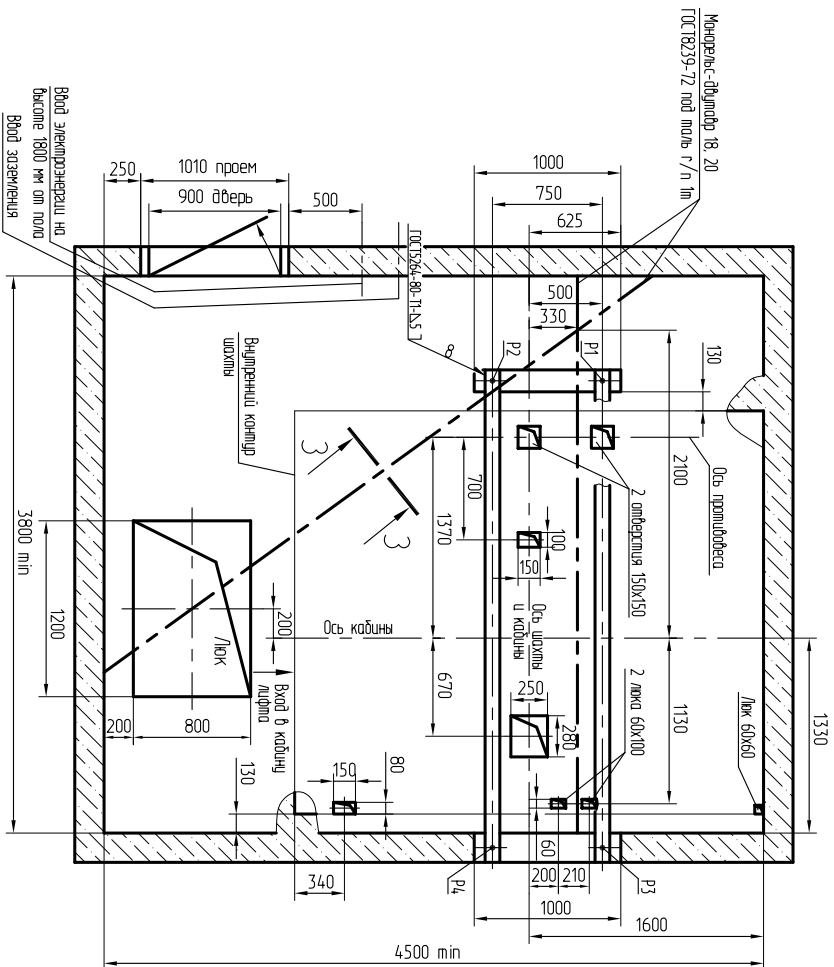


В-В (1) Вариант 1

В-В (1) Вариант 2

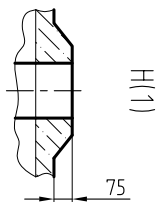
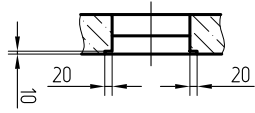
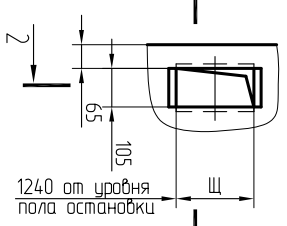
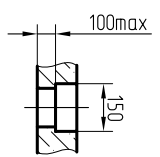
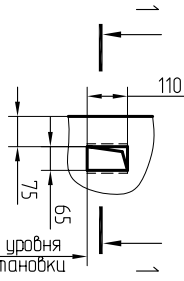
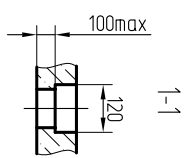


Д1(1:10)(1)

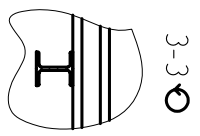
- Для выгребного устройства - у каждой поразной площадки.
 - Для надужного устройства с осевой поразной площадки - на всех поразных площадках кроме осевой.

Д1(1:10)(1)

- Для надужного устройства с осевой поразной площадки - на осевой поразной площадке.
 - Для надужного устройства со всех поразных площадок - на всех осевых.



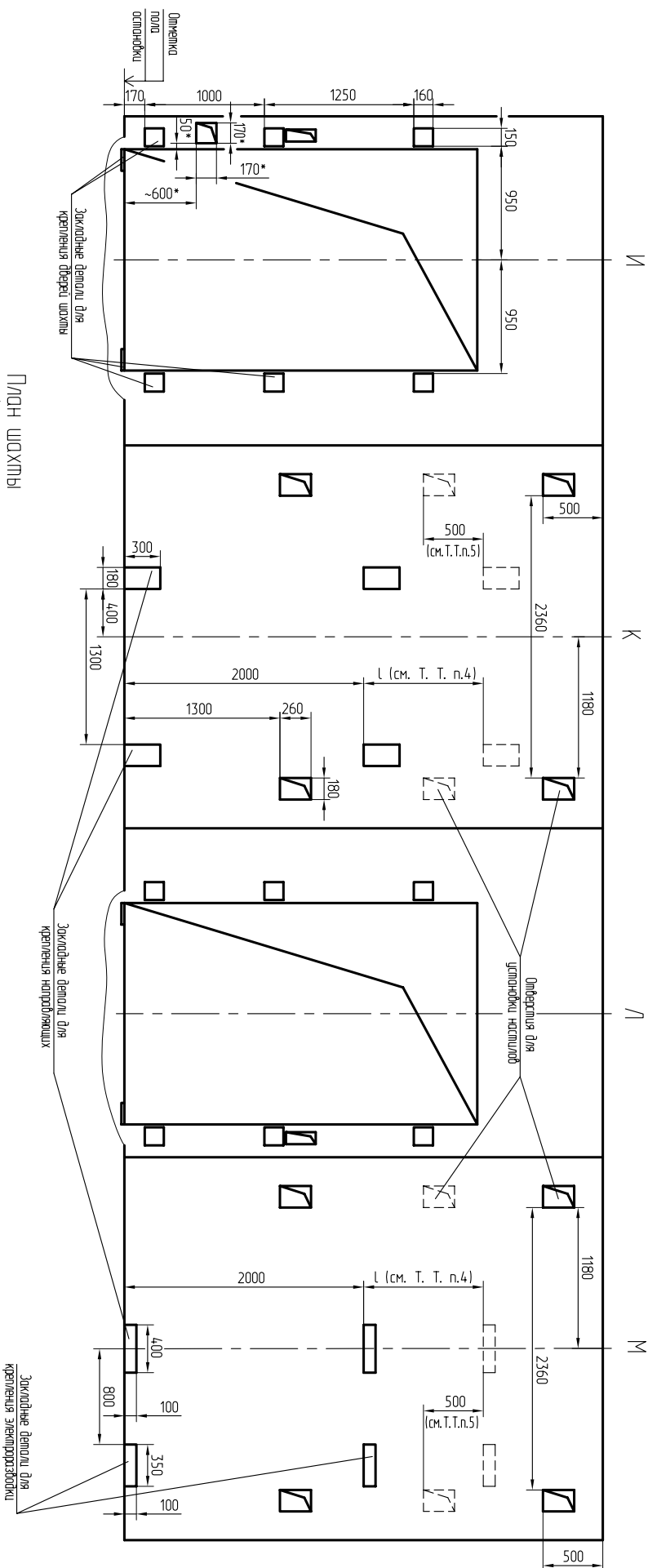
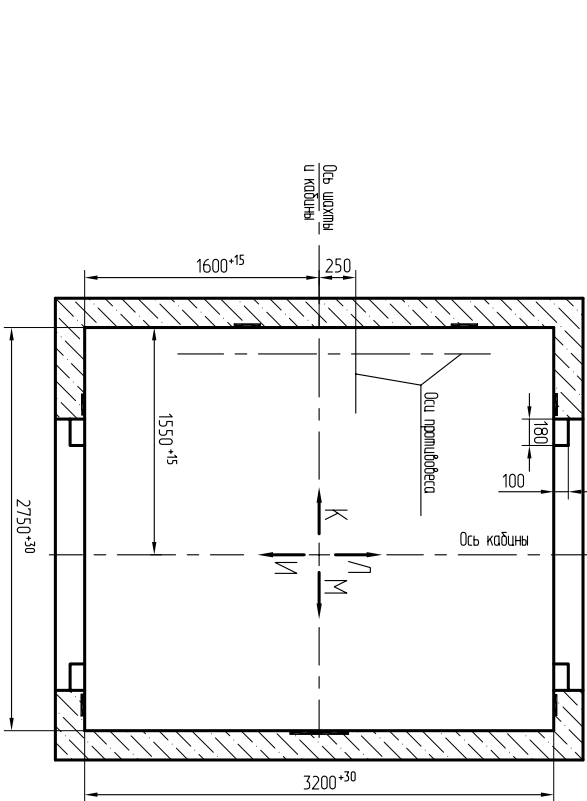
Усло- Нодки	2	3,4	5,6	7,8	9,10	11,12
Ш	212	260	298	366	434	502



М/М 500-906-005 М/М

Вариант 1

Развертка шлюзового этажа шахты с закладными демонтажи.

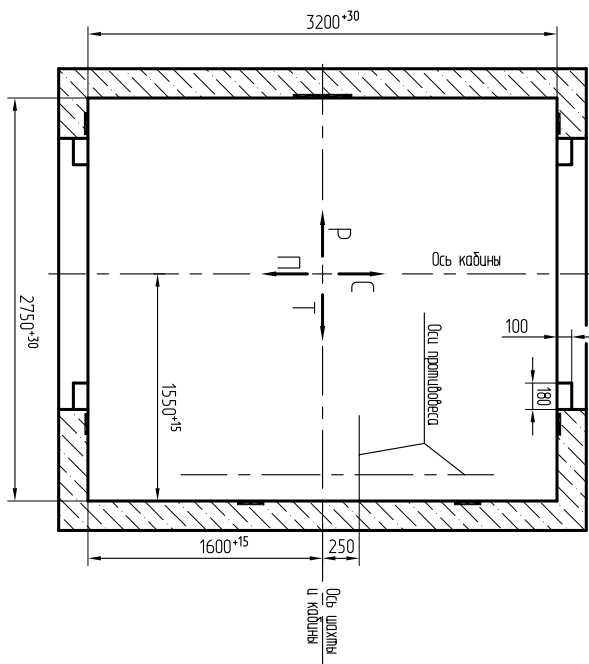


* только на основной производной площадке.

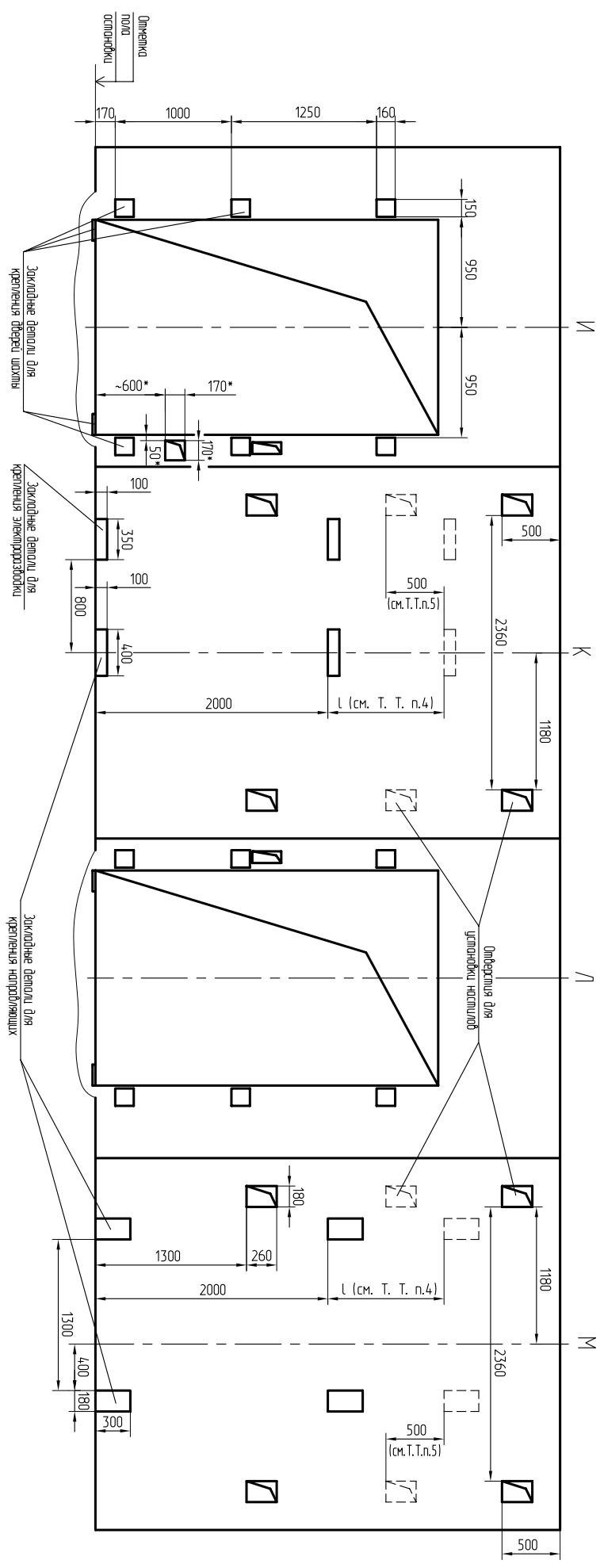
Карт./Лист	№ документа	Подп.	Дата	Алсн
6	0876904.АТ-6.06-005	Л.С.	06.06.05	3

АТ-6.06-005 М/М
Копировать
Формат А2

М/М АТ-6.06-005 М/М



П/МН ШИХТЫ



Развертка шлюзового этажа шихты с закладными деталями.

Вариант II

* только на основной производной модели.