

И/М 100-90-001 М/М

Б-Б

А-А(1:20)

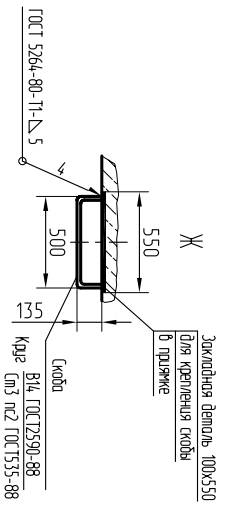
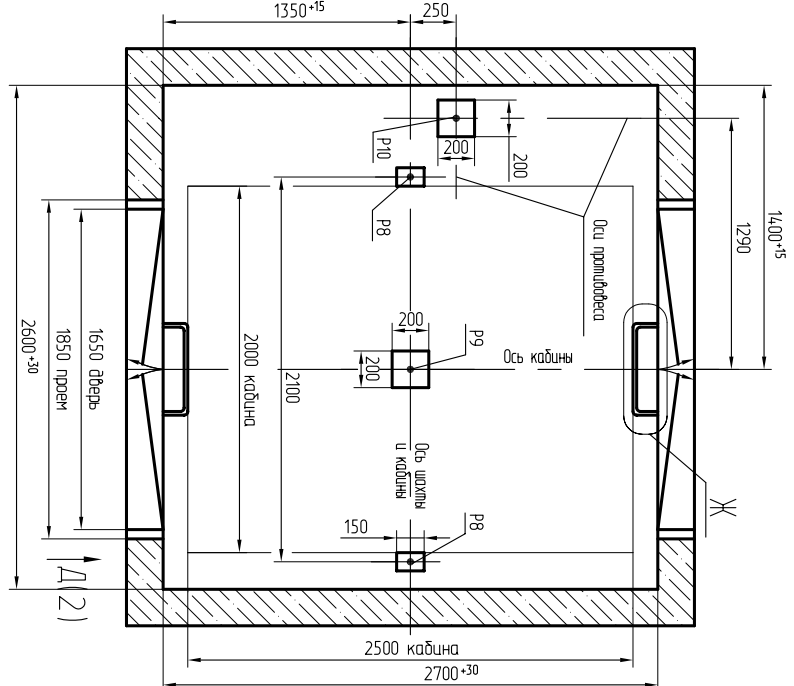


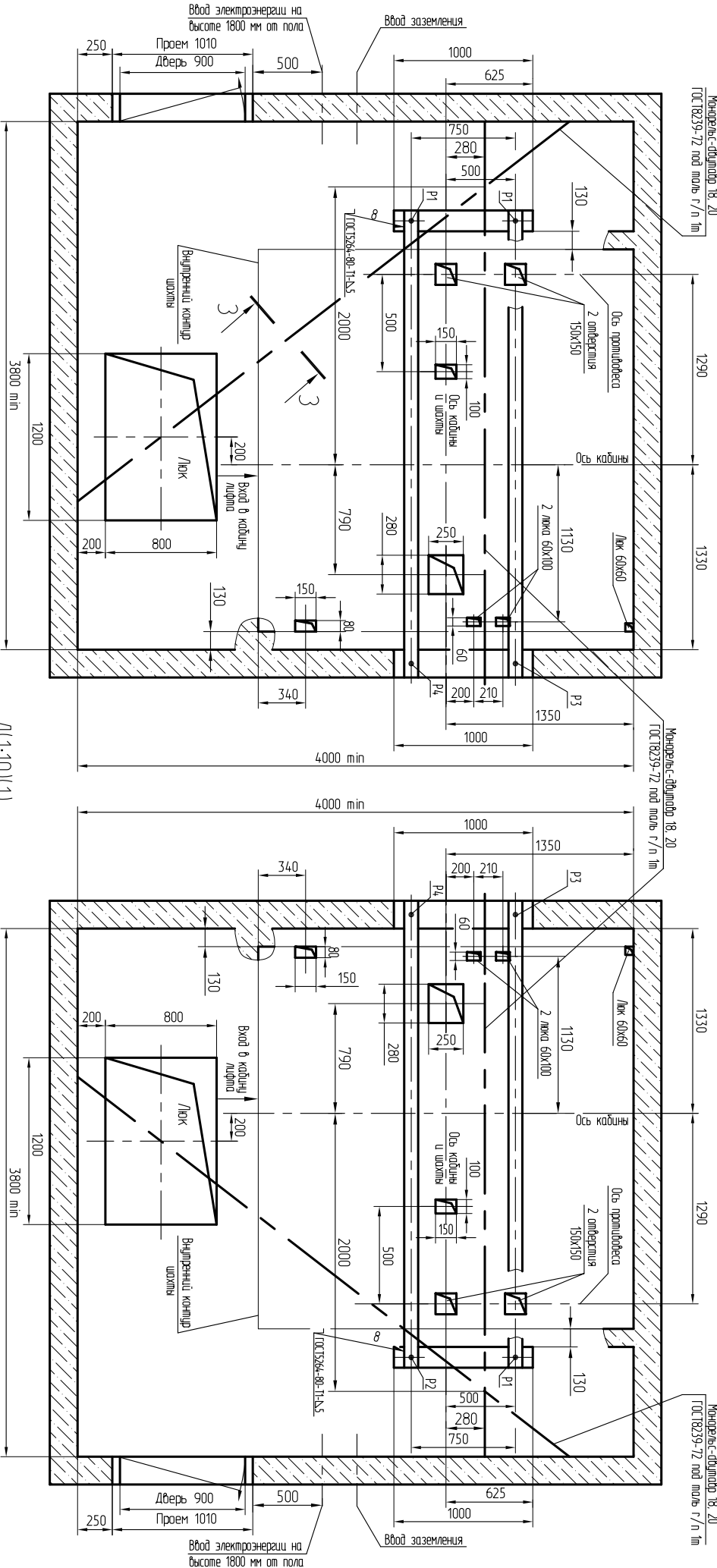
Таблица назначения на строительно-монтажные работы		
Идентификационный номер	Сфера действия сил	Примечание
P1	45400	
P2	47000	На опоры привода ст.Б-8
P3	12000	
P4	18600	
P5	2200	
P6	1500	На детали крепления направляющих кабин на дельте
P7	3500	355max направляющих кабин на дельте
P8	101600	На ступицы направляющих на площадке 100x150
P9	86300	На бугер кабин на площадке 180x180
P10	64300	На бугер привода на площадке 180x180

Расчетная временная нагрузка на перекрытие под машинным помещением и крышу легк. 800 кг/м². Все нагрузки указаны с учетом коэффициента динамичности

1. Подлебночные болты заказывать по спецификации спираль-неза чермета и устанавливать при монтаже обрабатывая.
2. Шахту выгонять для направляющей кабины с выходом на одну сторону или для направляющей кабины с выходом на две направляющие стороны (как указано на чертеже), при этом разность отметок направляющих площадок с направляющими ступицами шахты допускается равной 0 или не менее 1200 мм.
3. Стены шахты, где укреплены двери, должны быть рассчитаны на удары при закрытии двери (масса створки 60 кг).
4. При высоте эшажа более 4000 мм предусмотреть дополнительные защитные дельты для крепления направляющих обозначены пунктиром) с шагом 1 м более 2000 мм, при этом первый шаг защитных дельт каждого эшажа должен быть 2000 мм.
5. При высоте эшажа 5400 мм и более предусмотреть дополнительные опоры под настилы с шагом 1 м, чтобы расстояние между опорами по высоте было не менее 1800 мм и не более 2500 мм.
6. Раздельно защитных дельт и опоры на верхнем эшаже предусмотреть по подобию эшажа. Дополнительно защитные дельты для крепления направляющих предусмотреть на расстоянии 3800 мм от отметки пола верхней площадки до низа защитных дельт. Верхние опоры для направляющих настилов не выгонять.

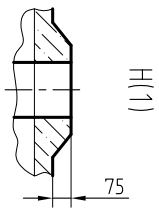
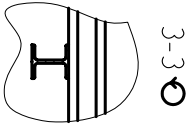
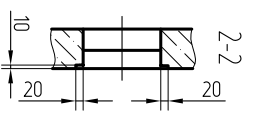
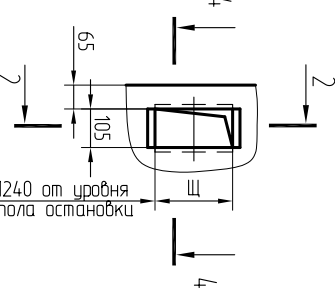
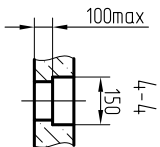
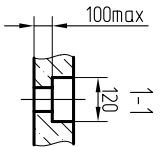
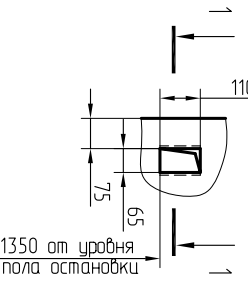
Идентификационный номер	Сфера действия сил	Примечание
P1	45400	
P2	47000	На опоры привода ст.Б-8
P3	12000	
P4	18600	
P5	2200	
P6	1500	На детали крепления направляющих кабин на дельте
P7	3500	355max направляющих кабин на дельте
P8	101600	На ступицы направляющих на площадке 100x150
P9	86300	На бугер кабин на площадке 180x180
P10	64300	На бугер привода на площадке 180x180

Лист 1 из 4
 АТ-6.06-001 М/М
 Лист 1 из 4
 Масса 1:50
 Дверь 1650x2700
 РДЗ завод "Машинобудинки" ОК



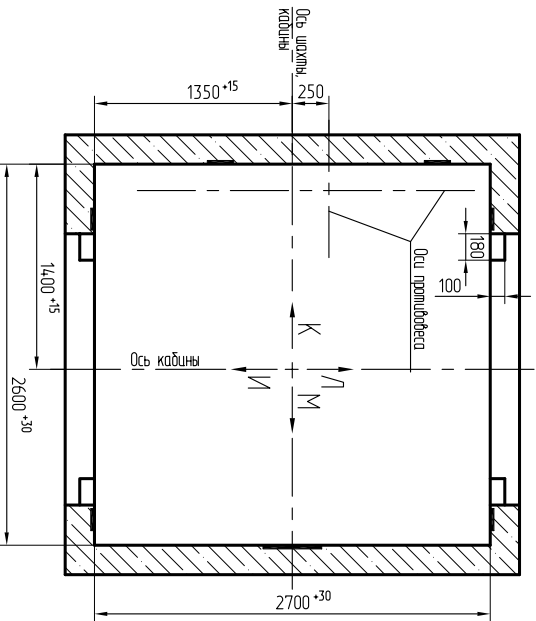
Д(1:10)(1)
 -Для выдержки управления - у каждой порозонной плошадки.
 -Для надужного управления с основной порозонной плошадки - на всех порозонных плошадках кроме основной.

Д(1:10)(1)
 -Для надужного управления с основной порозонной плошадки.
 -Для надужного управления со всех порозонных плошадок - на всех основной.

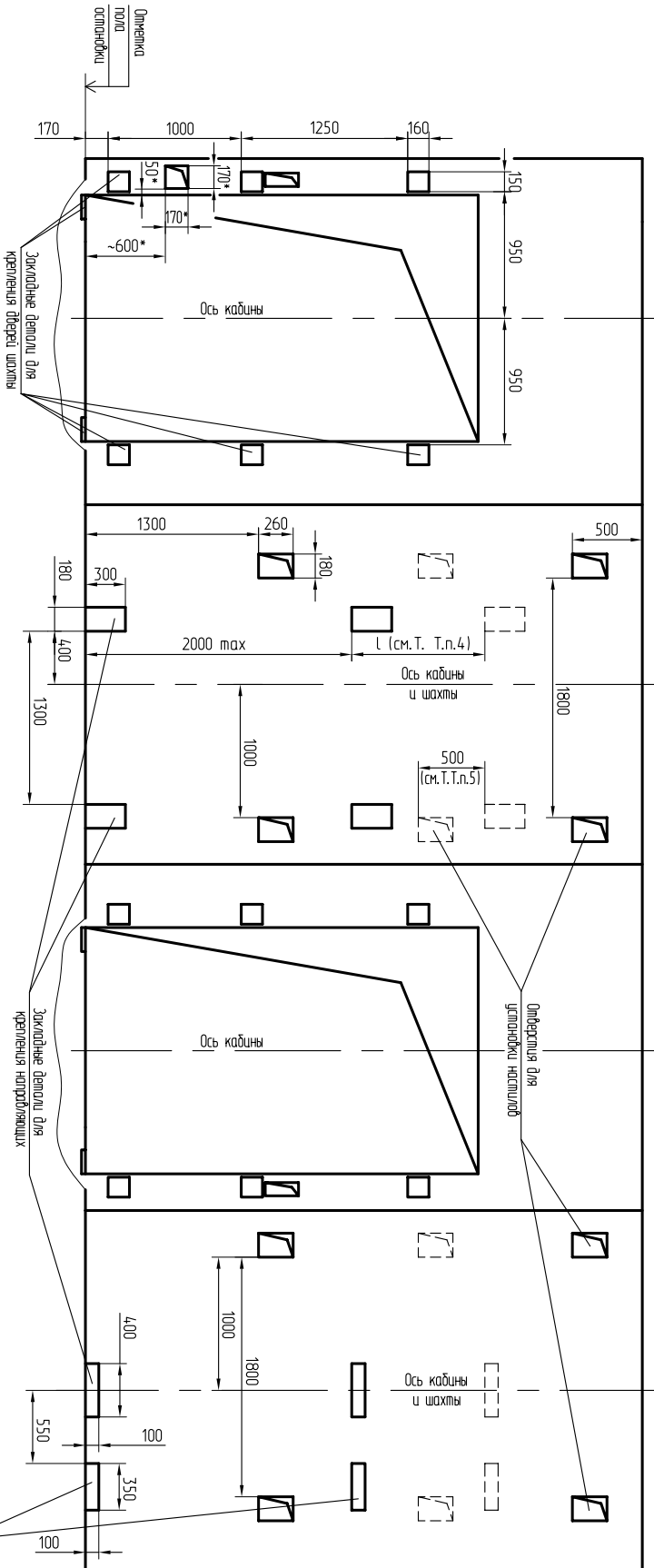


Оста-ночки	2	3,4	5,6	7,8	9,10	11,12
III	212	260	298	366	434	502

ИИЛ № подл.	Подп. и дата	Взам. шифр №	ИИЛ № дубл.	Подп. и дата	Справ. №	Перв. примен.
-------------	--------------	--------------	-------------	--------------	----------	---------------

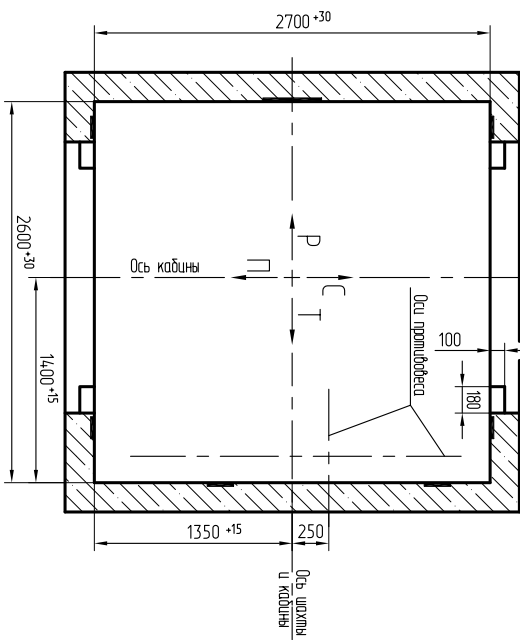


План шахты



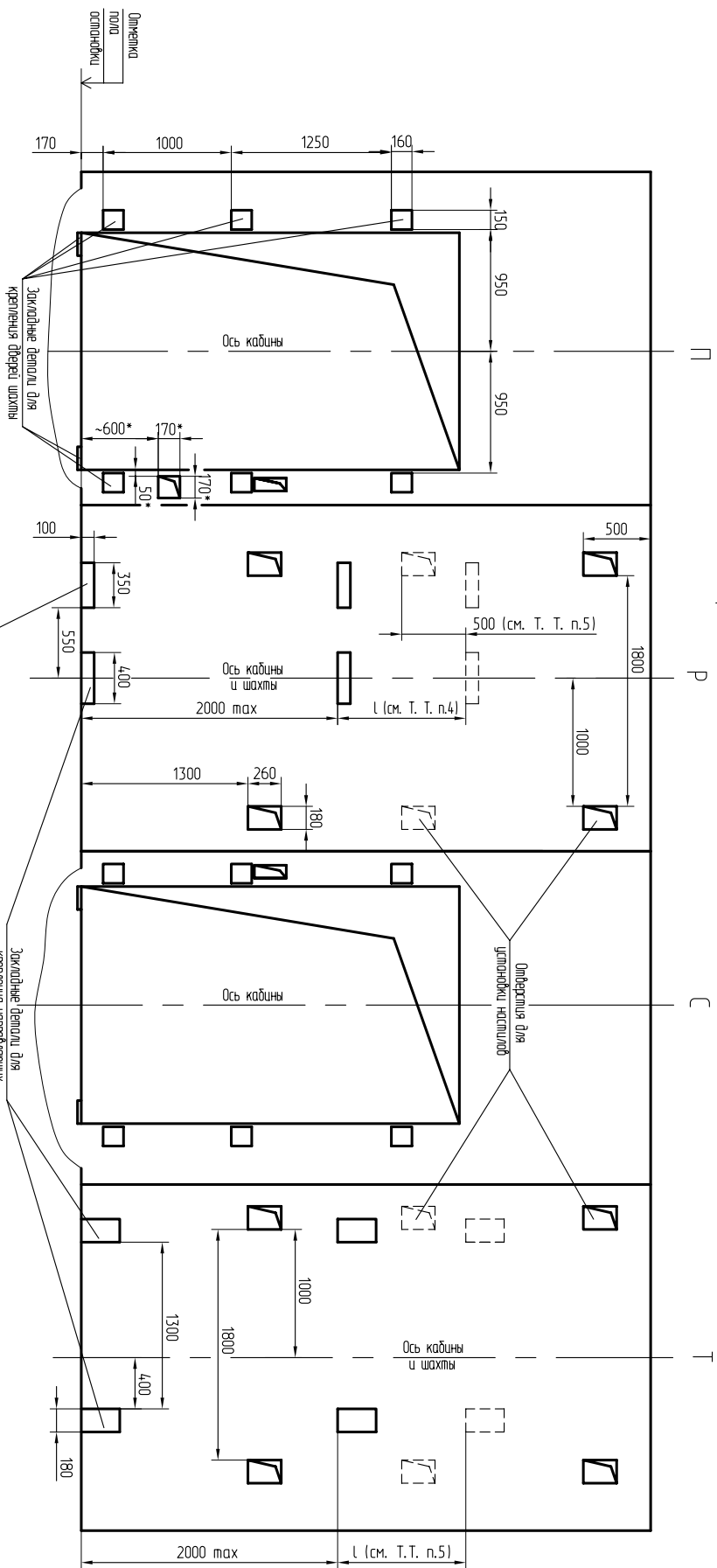
* только на основной пороговой площадке.

ИИЛ № подл.	Подп. и дата	Взам. шифр №	ИИЛ № дубл.	Подп. и дата	Справ. №	Перв. примен.
А Т-6.06-001 М/М						Формат А2
3						Лист



План шкафы

Закладные детали для крепления сверху шкафы
Закладные детали для крепления электропроводки
Закладные детали для крепления направляющих



Развертка шкафа любого типа шкафы с закладными деталями.

Вариант II

* только на основной монтажной площадке.